

le sprint

FIG.6

D'une technique nouvelle par sa forme et sa fabrication, le «SPRINT» est le godet de la vitesse, donc du rendement. Son angle de jetée comme sa forme arrondie ont été étudiés pour remplir et vider très vite, en continu. Ils se montent sans solution de continuité sur les courroies et sont pourvus de joues canalisant le flot des marchandises élevé dans les conduits des élévateurs. C'est le godet des grands débits par excellence. Sur demande : Inoxydable, Duralinox, Tôle étamée, Tôle galvanisée. Les godets sont fournis avec trous de fixation plats ou emboutis. (Pensez à commander les boulons avec les godets).

Its shape and manufacture are the achievement of a new technique, the «Sprint» is the bucket of speed that is to say efficiency. Its angle of projection as well as its round shape have been designed for fast and continuous filling and emptying. They are mounted on the belts without solution of continuity and are equipped with flanges canalizing the stream of products elevated in the elevator pipings. It is above all the high flow bucket. On demand : Stainless, Duralinox, Tinned sheet-iron, Galvanized sheet-iron. The buckets are supplied with flat or stamped attachment holes. (Remember ordering both bolts and buckets).

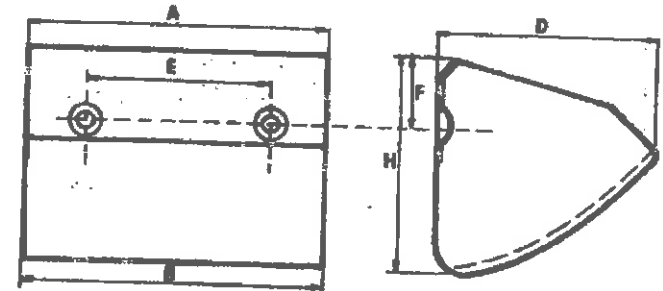
Der Sprint ist neu in seiner Form und Fabrikation. Er ist der Geschwindigkeitsbecher von hoher Leistungsfähigkeit. Sein Auswurfwinkel sowie seine abgerundete Form ermöglichen ein sehr schnelles, kontinuierliches Füllen und Entleeren. Sie werden ohne Kontinuitätslösung auf die Riemen montiert und sind mit Becken ausgerüstet, die den geförderten Gutfluss in die Rinnen der Förderer leiten. Er ist der ideale Hochleistungsbecher. Auf Anfrage : Duralinox, verzinktes Blech, galvanisiertes Blech. Die Becher werden mit abgeflachten oder bombierten Befestigungs löchern geliefert. (Denken Sie bei Ihrer Bestellung an die Bolzen für die Becher).

Técnica nueva por su forma y su fabricación. el «SPRINT» es el cangilón de la velocidad, pues del rendimiento. Su ángulo de chorro como su forma redondeada han sido estudiados para llenar y vaciar muy rápidamente, de modo continuo. Se montan sin solución de continuidad en las correas y son provistos de pestañas canalizando el chorro de mercancías elevado en los conductos de los elevadores. Es el cangilón de caudales importantes por excelencia. A petición : Inoxydable, Duralinox, Chapa esteñada, Chapa galvanizada. Los cangilones se entregan con orificios de fijación llenos o embutidos. (No olvidarse de pedir los pernos con los cangilones).



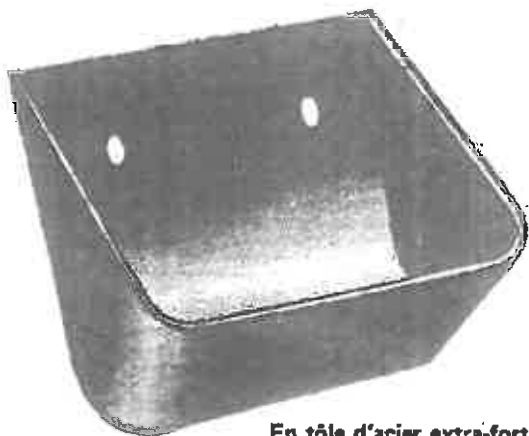
le sprint FIG.6

TOLE NOIRE GALVANISEE, TOLE ETAMEE, DURALINOX, INOX
 GALVANIZED BLACK STEEL-SHEET, TINNED STEEL-SHEET, DURALINOX, STAINLESS
 GALVANISIERTES SCHWARZBLECH, VERZINKTES BLECH, DURALINOX
 CHAPA NEGRA GALVANIZADA, CHAPA ESTAÑADA, DURALINOX



A n° de godet le n° corres- pond à la largeur A Number the N° corresponds to width A Nr. der Bechers der Breite entspre- chende Nr. A N° do cang. corresponde à enchura	B	D	E	F	H	Nbre et φ des trous Number and diameter of holes Anzahl und φ der Löcher Número y φ de los orificios	Poids d'un godet Weight of one bucket Gewicht eines Bechers Peso de un cang.	Epaisseur de la tôle Sheet thickness Blechstärke Espesor de la chapa	Volume total d'un godet Total volume of one bucket Gesamtvolumen eines Becher Volumen total de un cangil.	Nbre au mètre Number per meter Anzahl pro Meter Número el metro	Débit réalisé avec le nombre de godets/mètre suivant vitesses linéaires de 3 et 7 m/s. en tonnes per heure	
	B	D	E	F	H						Flow obtained with number of buckets/meter & linear speeds of 3 and 7 m/s in tons per hour	
	B	D	E	F	H						Erzielte Leistung mit der Becher/Meter gemäß Lineargeschwindigkeiten von 3 und 7 m/s in Tonnen pro Stunde	
	B	D	E	F	H						Caudal realizada con el número de cangilones/metro según velocidades lineales de 3 y 7 m/s en toneladas-hora	
en cm	en m/m	en m/m	en m/m	en m/m	en m/m	2 JUSQ 24 3 A/C 28 2 UP TO 24 3 A/C 28 2 BIS ZU 24 3 A/C 28 2 - 24 3 A/C 28	en kg	en m/m	en litre		3 m/sec BLE PS : 0,75	7 m/sec BLE PS : 0,75
in cm	in m/m	in m/m	in m/m	in m/m	in m/m		in kg	in m/m	in liter		3 m/sec Corn PS 0,75	7 m/sec Corn PS 0,75
cm	m/m	m/m	m/m	m/m	m/m		in kg	m/m	in Liter		3 m/s Weizen PS : 0,75	7 m/s Weizen PS : 0,75
en cm	en m/m	en m/m	en m/m	en m/m	en m/m		en kg	en m/m	en litre		3 m/s Trigo PS : 0,75	7 m.p.s Trigo PS : 0,75
12	108	110	70	25	100	2	8,5	0,375	12/10	0,700	8,75	
13	118	110	70	25	100	..	8,5	0,380	12/10	0,760	8,75	
14	128	110	70	25	100	..	8,5	0,415	12/10	0,830	8,75	
15	138	135	70	30	125	..	8,5	0,620	12/10	1,410	7	80 à 96
16	148	135	70	30	125	..	8,5	0,640	12/10	1,510	7	180 à 250
17	158	135	100	30	125	..	8,5	0,670	12/10	1,600	7	
18	168	135	100	30	125	..	8,5	0,690	12/10	1,680	7	
20	188	160	100	35	150	..	8,5	0,940	12/10	2,620	5,75	122 à 170
22	208	160	100	35	150	..	8,5	1,100	12/10	2,885	5,75	290 à 480
24	228	160	120	35	150	..	8,5	1,120	12/10	2,985	5,75	
26	268	160	80	35	150	3	8,5	1,380	12/10	3,680	5,75	
30	270	185	100	50	185	..	8,5	2,425	20/10	5,400	4,75	170
33	300	185	110	50	185	..	8,5	2,580	20/10	5,920	4,75	207
35	340	180	135	55	175	..	8,5	2,710	20/10	6,300	5	230 à 310
40	390	180	135	55	175	..	8,5	3,015	20/10	7,200	5	
42	410	180	100	55	175	4	8,5	3,140	20/10	7,680	5	

• Les débits sont donnés à titre indicatif et ne constituent de notre part aucun engagement. Ils sont fonction du mode d'alimentation des élévateurs, de la vitesse et de la nature du produit.
 • Flows are given as indication and are not binding on us, they depend on the elevator feeding system, speed and nature of the product.
 • Die angeführten Leistungen haben nur Informationscharakter und sind für unsere Gesellschaft nicht bindend. Sie hängen von der Versorgungsart der Förderer sowie von der Fließgeschwindigkeit und der Natur des Produktes ab.
 • Se dan los caudales como indicaciones y no nos comprometen. Dependen del modo de alimentación de los elevadores, de la velocidad y de la naturaleza del producto.



L'Inusable

FIG.5

En tôle d'acier extra-forte, emboutie. Le fond et les angles sont arrondis, permettant à la marchandise de ne pas rester dans le godet, même si la matière à élever est humide.

A vitesse lente, «L'INUSABLE» travaille bien tous les grains. Le montage sur la courroie est alors assez espacé.

A vitesse rapide, «L'INUSABLE» travaille non seulement les grains, mais aussi les produits en poudre. Leur montage est plus rapproché.

Sur demande : Inoxydable, Duralinox, Tôle étamée, Tôle galvanisée.

Les godets sont fournis avec trous de fixation plats ou emboutis.

(Pensez à commander les boulons avec les godets).

Made of extra-strong stamped steel sheet. The bottom and angles are rounded so that the product cannot remain in the bucket even if the product to be elevated is wet.

At low speed, L'Inusable «handles efficiently all types of grain. In this case, the buckets are mounted on the belt at intervals.

At high speed, L'Inusable handles the powdery products as well as the grains. In this case, they are mounted in a closer way.

On demand : Stainless, Duralinox, Tinned sheet-iron, Galvanized sheet-iron.

The buckets are supplied with flat or stamped attachment holes.

(Remember ordering both bolts and buckets).

Aus extra-starkem Stahlblech, bombiert. Der Boden und die Ecken sind abgerundet, wodurch kein Gut im Blecher zurückbleibt, selbst wenn der zu fördernde Stoff feucht ist.

Bei geringer Geschwindigkeit ist der «Unverwüsthliche» für alle Getreide geeignet. In diesem Fall ist der Becherabstand auf dem Riemen recht gross.

Bei grosser Geschwindigkeit kann der «Unverwüsthliche» auch für Produkte in Puderform eingesetzt werden. Der Becherabstand ist dabei geringer.

Auf Anfrage : Inoxydable, Duralinox, verzinktes Blech, galvanisiertes Blech.

Die Becher werden mit abgeflachten oder bombierten Befestigungslöchern geliefert.

(Denken Sie bei Ihrer Bestellung an die Bolzen für die Becher).

De chapa de acero extra-gruesa, embutida. El fondo y los angulos redondeados permiten a la mercancía que no se quede en el cangilón, aún cuando la materia que es de elevar está húmeda.

En marcha lenta, el «INUSABLE» trabaja bien todos los granos. Entonces el montaje en la correa está separado.

En marcha rápida, el «INUSABLE» trabaja no sólo los granos sino también los productos en polvo. El montaje está mas seguido.

A petición : Inoxydable, Duralinox, Chapa estañada, Chapa galvanizada.

Los cangilones se entregan con orificios de fijación llenos o embutidos.

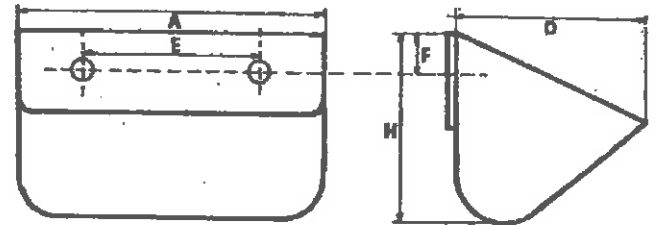
(No olvidarse de pedir los pernos con los cangilones).



4, rue de l'industrie
la tourlandry - 49120 CHEMILLE
téléphone 16° (41) 64.41.03 - Têlex 720511

Unusable FIG.5

TOLE NOIRE GALVANISEE, TOLE ETAMEE, DURALINOX, INOXYDABLE
 GALVANIZED BLACK STEEL SHEET, TINNED STEEL SHEET, DURALINOX, STAINLESS
 GALVANISIERTES SCHWARZBLECH, VERZINKTES BLECH, DURALINOX, INOXYDABLE
 CHAPA NEGRA GALVANIZADA, CHAPA ESTAÑADA, DURALINOX, INOXYDABLE



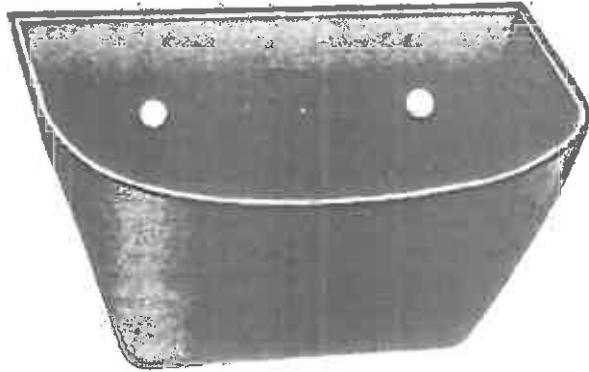
A n° de godet le n° correspond à la largeur A	D	E	F	H	Nbre et φ des trous	Poids d'un godet	Epaisseur de la tôle	Volume total d'un godet	Débit réalisé avec le nombre de godets/mètre suivant vitesses linéaires. 1) vitesse lente 2 m/s montage espacé des godets 2) vitesse rapide 5 m/s montage rapproché des godets en tonnes par heure			
A Number of bucket the N° corresponds to width A	D	E	F	H	Number and diameter of holes	Weight of one bucket	Sheet thickness	Total volume of one	Flow obtained with number of buckets/meter according to linear speeds. 1) slow speed 2 m/s spaced mounting of buckets 2) high speed 5 m/s closer mounting of buckets in tons per hour			
A Nr. des Bechers der Breite entsprechende Nr.	D	E	F	H	Anzahl und φ der Löcher	Gewicht eines Bechers	Blechstärke	Gesamt-volumen eines Bechers	Erzielte Leistung mit der Becher/Meter gemäss Lineargeschwindigkeiten 1) geringe Geschwindigkeit 2 m/s grosser Becherabstand 2) grosse Geschwindigkeit 5 m/s kleiner Becherabstand in Tonnen pro Stunde			
A N° de cangil. N° correspond a anchura	D	E	F	H	Núm. y φ de los orifl.	peso de un cang.	Espesor de la chapa	Volumen total de un cangilón	Caudal realizado con el numero de cangilones/metro según velocidades lineales 1) marcha lenta 2 m.p.s. montaje separado de los cangilones. 2) marcha rápida 5 m.p.s. montaje seguido de los cangilones. en toneladas - hora			
en cm	en m/m	en m/m	en m/m	en m/m	2 JUSQ. 24 3 A/C 26	en kg	en m/m	en litre	Nbre de godets/m Vitesse lente	Débit à 2 m/sec Blé PS 0,75	Nbre de godets/m Vitesse rapide	Débit à 5 m/sec Blé PS 0,75
in cm	in m/m	in m/m	in m/m	in m/m	2 UP TO 24 3 A/C 26	in kg	in m/m	in liter	Number of buckets/m slow speed	Flow A 2 m/sec Corn PS 0,75	Number of buckets per m high speed	Flow A 5 m/sec Corn PS 0,75
cm	m/m	m/m	m/m	m/m	2 BIS ZU 24 3 A/C 26	in kg	m/m	in Liter	Anzahl Becher/m geringe Geschwindigkeit	Leistung 2 m/sec Weizen	Anzahl Becher/m grosse Geschwindigkeit	Leistung 5 m/sec Weizen
en cm	en m/m	en m/m	en m/m	en m/m	2 - 24 3 A/C 26	en kg	en m/m	en litro	Número de cangilones/m marcha lenta	Caudal a 2 m/s Trigo. PS 0,75	Número de cangilones/m marcha rapida	Caudal a 5 m/s Trigo PS : 0,75
8	70	40	20	70	2 7,5	0,135	85/100	0,210	5	5,5		
9	72	40	22	82	.. 7,5	0,178	90/100	0,280	4,5	6,8		
10	77	50	25	87	.. 8,5	0,240	95/100	0,390	4,5	9,5	8	22 à 95
11	88	50	28	100	.. 8,5	0,285	10/10	0,510	4	11		
12	88	50	28	102	.. 8,5	0,315	10/10	0,590	4	12,8		
13	95	70	28	103	.. 8,5	0,345	10/10	0,690	4	15		
14	98	70	28	107	.. 8,5	0,390	10/10	0,880	4	19		
15	108	70	28	110	.. 8,5	0,436	10/10	1,020	3,5	19,3	7	100 à 180
16	112	70	30	114	.. 8,5	0,470	10/10	1,150	3,5	21,7		
17	116	100	30	125	.. 8,5	0,544	10/10	1,380	3	22,3		
18	120	100	35	130	.. 8,5	0,625	10/10	1,680	3	27,2		
20	132	100	35	149	.. 8,5	0,861	11/10	2,170	3	35	5	155
22	147	100	35	150	.. 8,5	0,990	11/10	2,690	3	39,5	5	170
24	142	140	35	150	.. 8,5	1,090	12/10	2,850	2,5	40,5	4	180 à 300
26	162	80	40	160	3 8,5	1,400	12/10	3,990	2,5	50,8		
28	160	90	40	165	.. 8,5	1,800	15/10	4,120	2,3	52		
30	178	100	40	180	.. 8,5	1,860	15/10	5,525	2,3	68,5		

⊕ Les débits sont donnés à titre indicatif et ne constituant de notre part aucun engagement. Ils sont fonction du mode d'alimentation des élévateurs, de la vitesse et de la nature du produit.

⊕ Flows are given as indication and are not binding on us, they depend on the elevator feeding system, speed and nature of the product.

⊕ Die angeführten Leistungen haben nur Informationscharakter und sind für unsere Gesellschaft nicht bindend. Sie hängen von der Versorgungsart der Förderer sowie von der Fließgeschwindigkeit und der Natur des Produktes ab.

⊕ Se den los caudales como indicaciones y no nos comprometen. Dependen del modo de alimentación de los elevadores, de la velocidad y naturaleza del producto.



le rapide

FIG. 3

Modèle conique à déversement continu, en forte tôle d'une seule pièce et sans soudure.

Ces godets se montent les uns derrière les autres sur la courroie, à se toucher.

Le fond angulaire aplati du godet «le RAPIDE» et son angle de projection sont étudiés pour permettre son montage dans des élévateurs classiques.

Ils travaillent très bien les produits granuleux secs, blé et céréales.

Sur demande : Inoxydable, Duralinox, Tôle étamée, Tôle galvanisée.

Les godets sont fournis avec trous de fixation plats ou emboutis.

(Pensez à commander les boulons avec les godets).

Conic shaped model with continuous tipping, solid seamless sheet-iron cast.

These buckets are mounted on the belt in single line and continuously.

The straight angular bottom of the bucket «Le Rapide» and its angle of projection are designed so that it can be mounted on standard elevators.

They handle efficiently dry granulous products, corn and cereals.

On demand : Stainless, Duralinox, Tinned sheet-iron, Galvanized sheet-iron.

The buckets are supplied with flat or stamped attachment holes.

(Remember ordering both bolts and buckets).

Kegelförmiges Modell mit kontinuierlicher Schüttung aus starkem Blech, in einem Stück ohne Schweissnaht.

Diese Becher werden hintereinander auf dem Riemen montiert, so dass sie einander berühren.

Der abgeflechte, eckige Boden des Bechers «der Schnelle» sowie sein Abgangswinkel ermöglichen die Montage auf herkömmlichen Förderern.

Sie sind sehr gut für trockene, körnige Produkte, Weizen und Getreide geeignet.

Auf Anfrage : Duralinox, verzinktes Blech, galvanisiertes Blech.

Die Becher werden mit abgeflechten oder bombierten Befestigungs löchern geliefert.

(Denken Sie bei Ihrer Bestellung an die Bolzen für die Becher).

Modelo cónico de vertimiento continuo, chapa gruesa de una sola pieza y sin soldadura.

Estos cangilones se montan uno trás otro en la correa, muy cercanos.

El fondo angular achatado del cangilón «el RAPIDO» y su ángulo de proyección son estudiados para permitir su montaje en los elevadores clásicos.

Trabajan muy bien los productos granulosos secos, trigo, cereales.

A petición : Duralinox, Chapa estafiada, Chapa galvanizada.

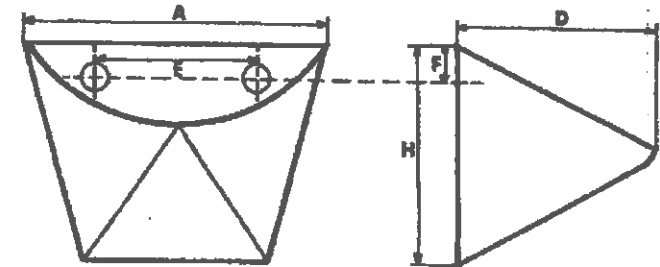
Los cangilones se entregan con orificios de fijación llanos o embutidos.

(No olvidarse de pedir los pernos con los cangilones).



le rapide FIG.3

TOLE NOIRE GALVANISEE, TOLE ETAMEE, DURALINOX, INOX
 GALVANIZED BLACK STEEL-SHEET, DURALINOX, STAINLESS
 GALVANISIERTES SCHWARZBLECH, VERZINKTES BLECH, DURALINOX
 CHAPA NEGRA GALVANIZADA, CHAPA ESTAÑADA, DURALINOX



A n° de godet le n° correspond à la largeur A Number of bucket the N° corresponds to width A Nr. des Bechers der Breite entsprechend der Nr. A A n° de cangilón el n° corres- ponde a la anchura	D	E	F	H	Nbre et φ des trous	Poids d'un godet	Epaisseur de la tôle	Volume total d'un godet	Nbre au mètre	Débit réalisé avec le nombre de godets/mètre et les vitesses linéaires de 2 et 3 m/s. en tonnes per heure	
D	E	F	H	Number and diameter of holes	Weight of one bucket	Sheet thickness	Total volume of one bucket	Number per meter	Flow obtained with number of buckets/meter & linear speeds of 2 and 3 m/s. in tons per hour		
D	E	F	H	Anzahl und φ der Löcher	Gewicht eines Bechers	Blechstärke	Gesamtvolumen eines Bechers	Anzahl pro Meter	Erzielte Leistung mit der Becher/Meter und den Lineargeschwindigkeiten von 2 und 3 m/s in Tonnen pro Stunde		
D	E	F	H	Número y φ de los orificios	Peso de un cangilón	Espesor de la chapa	Volumen total de un cangil.	Número al metro	Caudal realizado con el número de cangilones/metro y las velocidades lineales de 2 y 3 m.p.s. en toneladas-hora		
en cm	en m/m	en m/m	en m/m	en m/m	2 JUSQ 24 3 A/C 26 2 UP TO 24 3 A/C 28 2 BIS ZU 24 3 A/C 26 2 - 24 3 A/C 26	en kg	en m/m	en litre		2 m/sec BLE PS : 0,75 2 m/sec CORN PS : 0,75 2 m/sec Weizen PS : 0,75 2 m.p.s Trigo. PS : 0,75	3 m/sec BLE PS : 0,75 3 m/sec CORN PS : 0,75 3 m/sec Weizen PS : 0,75 3 m.p.s Trigo PS : 0,75
in cm	in m/m	in m/m	in m/m	in m/m		in kg	in mm	in litre			
cm	m/m	m/m	m/m	m/m		in kg	m/m	in Litern			
en cm	en mm	en mm	en mm	en mm		en kg	en mm	en litro			
8	68	40	20	85	2 7,5	0,105	80/100	0,120	14	9	13,6
9	75	40	22	70	7,5	0,138	85/100	0,160	12	10,3	15,5
10	80	50	25	75	8,5	0,184	9/10	0,210	11	12,5	18,7
11	85	50	28	85	8,5	0,210	9/10	0,280	10	15	22,6
12	94	50	28	90	8,5	0,263	9/10	0,380	10	20,5	30,7
13	104	70	28	98	8,5	0,293	9/10	0,500	9	24	36,5
14	112	70	28	105	8,5	0,342	9/10	0,630	9	30,5	46
15	117	70	28	115	8,5	0,440	10/10	0,830	8	35,8	53,7
16	126	70	30	110	8,5	0,461	10/10	0,880	8	37	56
17	128	100	30	116	8,5	0,525	10/10	0,960	7	38	57
18	130	100	35	123	8,5	0,565	10/10	1,100	7	41,5	62,3
20	140	100	35	125	8,5	0,663	10/10	1,400	6	45,3	68
22	149	100	35	149	8,5	0,915	11/10	1,930	6	62,5	93,8
24	159	140	35	157	8,5	1,118	12/10	2,370	5,5	70,3	105,5
28	185	80	40	180	3	8,5	12/10	3,450	5	95,5	143,3
28	189	80	40	197	3	8,5	15/10	4,140	4,5	100,5	151
30	207	100	40	214	3	8,5	15/10	5,240	4	113,2	170

Les débits sont donnés à titre indicatif et ne constituent de notre part aucun engagement. Ils sont fonction du mode d'alimentation des élévateurs, de la vitesse et de la nature du produit.
 Flows are given as indication and are not binding on us, they depend on the elevator feeding system, speed and nature of the product.

Die angeführten Leistungen haben nur Informationscharakter und sind für unsere Gesellschaft nicht bindend. Sie hängen von der Versorgungsart der Förderer sowie von der Fließgeschwindigkeit und der Natur des Produktes ab.

Se don los caudales en concepto de indicación y no nos comprometen. Dependen del modo de alimentación de los elevadores, de la velocidad y naturaleza del producto.

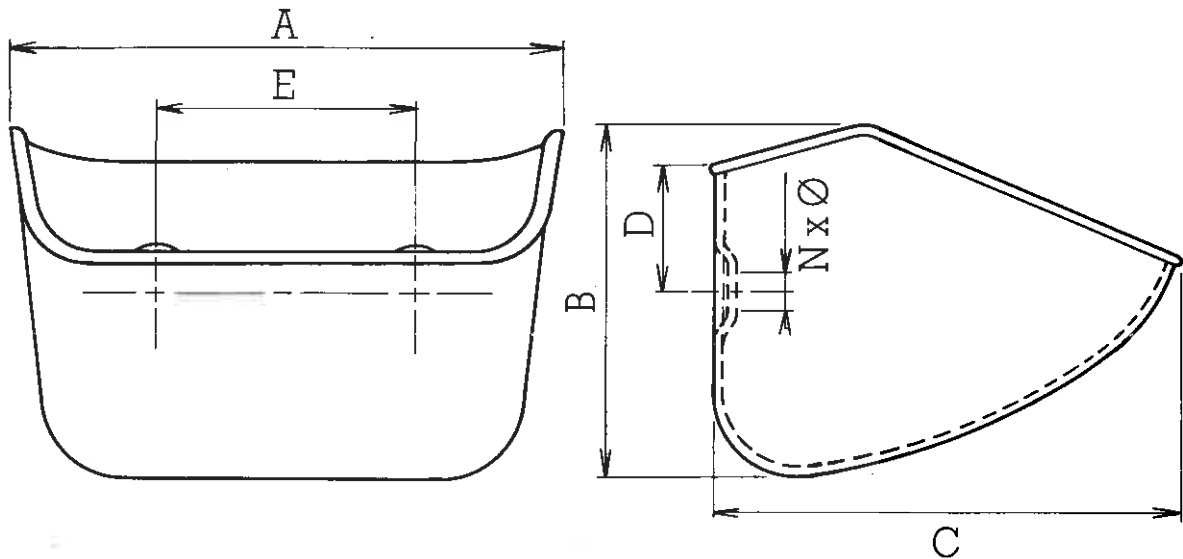


La bonne carte
à jouer :
L'as de Guéry





L'as de Guéry

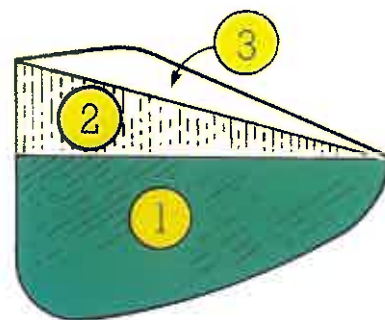


N° DU GODET	DIMENSIONS (mm)						EP mm	Poids (kg)
	A	B	C	D	E	N x Ø		
10	106	66	91	20	50	2 x 9	15/10	0,225
13	135	80	116	25	70	2 x 9	15/10	0,355
18	187	105	139	35	100	2 x 9	15/10	0,640
23	237	120	161	40	120	2 x 9	15/10	0,900
28	288	130	180	45	2 x 80	3 x 9	20/10	1,580
30	308	133	180	45	2 x 100	3 x 9	20/10	1,680



Tableaux des capacités (en m³ / h)

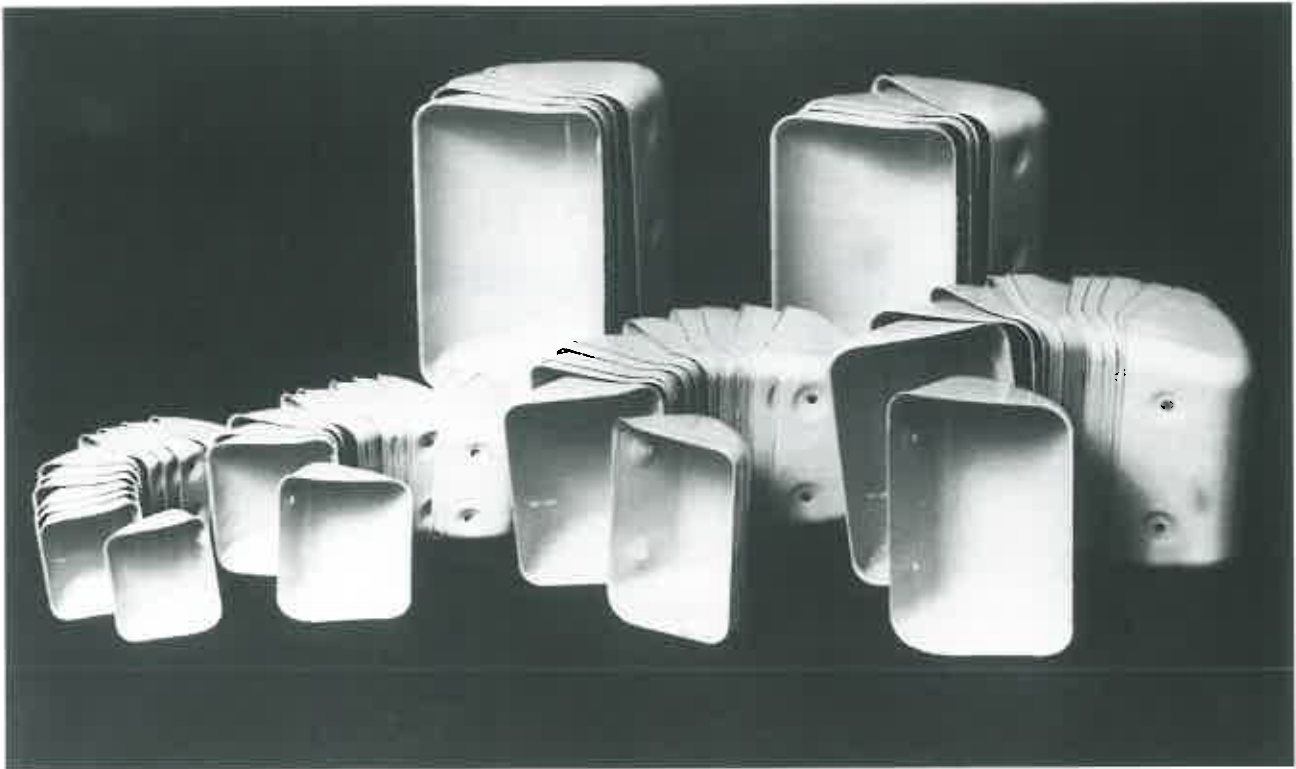
N°	Quantité au mètre	Volume d'eau 1 en fonction des vitesses					
		1 m/s	1,5 m/s	2 m/s	2,5 m/s	3 m/s	3,5 m/s
10	8	6,77	10,15	13,54	16,92	20,30	23,69
	10	8,46	12,69	16,92	21,15	25,38	29,61
	12	10,15	15,23	20,30	25,38	30,46	35,63
	15	12,69	19,04	25,38	31,73	38,07	44,42
13	8	13,82	20,74	27,65	34,56	41,48	48,39
	10	17,28	25,92	34,56	43,20	51,85	60,48
	12	20,74	31,11	41,48	51,85	62,22	72,59
	13	22,46	33,70	44,92	56,15	67,38	78,61
18	6	25,50	38,25	51,00	63,75	76,50	89,25
	8	34,00	51,00	68,00	85,00	102,00	119,00
	9	38,25	57,38	76,50	95,63	114,75	133,88
	10	42,50	63,75	85,00	106,25	127,50	148,75
33	5	34,65	51,98	69,30	86,62	103,95	121,88
	6	41,58	62,37	83,16	103,95	124,74	145,53
	7	48,51	72,76	97,02	121,27	145,53	170,78
	8	55,44	83,16	110,88	138,60	166,32	194,04
26	5	50,40	75,60	100,80	126,00	151,20	176,40
	6	60,50	90,70	120,95	151,20	181,44	211,68
	7	70,55	105,85	141,12	176,40	211,68	246,96
	7,5	75,60	113,40	151,20	189,00	226,80	264,60
30	5	56,15	84,23	112,30	140,40	168,50	196,60
	6	67,40	101,10	134,80	168,45	202,15	235,90
	7	78,60	117,95	157,25	196,55	235,55	275,15
	7,5	84,25	126,35	168,45	210,60	252,70	294,80



N°	Quantité au mètre	Volume d'utilisation 1 + 3 pour vitesses de						Volume total 1 + 2 + 3 pour vitesses de					
		1 m/s	1,5 m/s	2 m/s	2,5 m/s	3 m/s	3,5 m/s	1 m/s	1,5 m/s	2 m/s	2,5 m/s	3 m/s	3,5 m/s
10	8	9,79	14,69	19,58	24,48	29,38	34,27	11,23	16,85	22,46	28,08	33,70	39,31
	10	12,24	18,36	24,48	30,60	36,72	42,84	14,04	21,06	28,08	35,10	42,12	49,14
	12	14,69	22,03	29,38	36,72	44,06	51,41	16,85	23,27	33,70	42,12	50,54	58,97
	15	18,36	27,54	36,72	45,90	55,08	64,26	21,06	31,59	42,12	52,65	63,18	73,71
13	8	17,86	26,78	35,71	44,64	53,57	62,50	21,17	31,75	42,34	42,34	63,50	74,08
	10	22,32	33,48	44,64	55,80	66,96	78,12	26,46	39,69	52,92	66,15	79,38	92,61
	12	26,78	40,18	53,57	66,96	80,35	93,74	31,75	47,63	63,50	79,38	95,26	111,13
	13	29,02	43,52	58,03	72,54	87,04	101,55	34,40	51,60	68,80	86,00	103,20	120,40
18	6	34,13	51,20	68,26	85,33	102,40	119,46	39,10	58,64	76,19	97,74	117,29	136,84
	8	45,50	68,25	91,00	113,75	136,50	159,25	52,13	78,19	104,26	130,32	156,38	182,45
	9	51,19	76,79	102,38	127,98	153,58	179,17	58,64	87,97	117,29	146,61	175,93	205,25
	10	56,88	85,32	113,76	142,20	170,64	199,08	65,16	97,74	130,32	162,90	195,48	228,06
33	5	43,74	65,61	87,48	109,35	131,22	153,09	50,04	75,06	100,08	125,10	150,12	175,14
	6	52,49	78,73	104,98	131,22	157,46	183,71	60,05	90,07	120,10	150,12	180,14	210,17
	7	61,24	91,85	122,47	153,09	183,71	214,33	70,06	105,08	140,11	175,14	210,17	245,20
	8	69,98	104,98	139,97	174,96	209,95	244,94	80,06	120,09	160,13	200,16	240,19	280,22
26	5	64,80	97,20	129,60	162,00	194,40	226,80	73,95	110,95	147,90	184,90	221,90	258,85
	6	77,80	116,65	155,50	194,40	233,30	272,15	88,75	133,15	177,50	221,90	266,25	310,65
	7	90,70	136,10	181,45	226,75	272,15	317,45	103,55	155,30	207,10	258,85	310,65	362,40
	7,5	97,20	145,80	194,40	243,00	291,60	340,20	110,95	166,41	221,90	277,35	332,85	388,30
30	5	70,20	105,30	140,40	175,50	210,60	245,70	79,75	119,60	159,50	199,35	239,20	279,10
	6	84,25	126,35	168,50	210,60	252,70	294,85	95,70	143,55	191,40	239,20	287,05	334,90
	7	98,30	147,40	196,55	245,70	294,85	343,95	111,65	167,45	223,25	279,10	334,90	390,75
	7,5	105,30	157,95	210,60	263,25	315,90	368,55	119,60	179,40	239,20	299,05	358,85	418,65



Débit des godets "As" (en tonnes/ h)



Godet N°	Quantité au mètre	Volume total par godet 1 + 2 + 3	Vitesse en m/s	Remplissage à 75 % du volume total		Remplissage à 90 % du volume total	
				Farines	Céréales	Farines	Céréales
10	15	0,3901	2,0	15,75	23,65	18,95	28,40
			2,5	19,70	29,60	23,65	35,50
			3,0	23,65	35,50	28,40	42,60
13	12	0,7351	2,5	29,75	44,65	35,70	53,55
			3,0	35,70	53,55	42,85	64,30
			3,5		62,50		75,00
18	9	1,8101	2,5	54,95	82,45	65,95	98,95
			3,0	65,95	98,95	79,15	118,75
			3,5		115,45		138,55
30	8	2,7801	2,5	75,06	112,55	90,05	135,10
			3,0	90,07	135,10	108,05	162,10
			3,5		167,60		189,15
38	7,5	4,11	2,5	103,75	155,65	124,55	186,80
			3,0	124,55	186,80	149,45	224,20
			3,5		217,95		261,50
30	7,5	4,4301	2,5	118,95	178,45	142,75	214,15
			3,0	142,75	214,15	171,30	256,95
			3,5		249,85		299,80

Poids volumiques utilisés :

Farines = 0,5 kg/l

Céréales = 0,75 kg/l

Les débits sont donnés à titre indicatif.